



Seme rađa profit



KATALOG 2020

SEMENSKA KUĆA

VODEĆI IGRAČ U SEMENIMA RATARSKIH KULTURA

Limagrain Europe je poslovna jedinica Limagraina, i specijalizovana delatnost su semena ratarskih kultura u Evropi. Limagrain je internacionalna zemljoradnička zadruga i četvrta je po veličini semenska kuća u svetu.



**VODEĆA
INTERNACIONALNA
ROBNA MARKA**

Naš posao, kao isključivo semenske kompanije obuhvata istraživanje i razvoj, proizvodnju i promet proizvoda i usluga koje su prilagođene širokom opsegu proizvodnih uslova, zemljišta i klime. Sa više od 21 poslovnice pokriva 50 zemalja, Limagrain Europe je razvio proizvodni program više useva, sa širokim portfolijom hibrida za poljoprivrednike i distribuciju.

„Sa više od 50 godine iskustva, mi obezbeđujemo inovativna rešenja zasnovana na našim semenima i agronomskim ekspertizama da bi podržali održivu poljoprivrednu proizvodnju“

Antoine Colombo, generalni direktor Limagrain Europe-a

EVROPSKI LIDER U SEMENIMA RATARSKIH KULTURA U EVROPI

Limagrain takođe ima ambiciju da zauzme TOP 3 pozicije u glavnim usevima: kukuruzu, suncokretu, strnim žitima i uljanoj repici



STRATEGIJA ZASNOVNA NA 5 OSNOVA



547 M €*

Prodaja 2018.

* uključujući autorska prava i usluge



©Bouchet


KOMERCIJALNA ORGANIZACIJA KOJA JE VEOMA BLISKA TRŽIŠTU

Limagrain Europe podstiče blizak kontakt sa poljoprivrednicima uz saradnju sa distributivnom mrežom.

21
PREDSTAVNIŠTVO

POKRIVA
50
ZEMALJA



 Zemlje sa predstavništvom

LIMAGRAIN U SRBIJI



Jedna od 21 evropske poslovnice se nalazi u Srbiji. Limagrain d.o.o. je osnovan 2006. Naša osnovna delatnost je promet semena hibrida kukuruza, suncokreta i uljane repice, kao i uvođenje u proizvodnju sorti strnih žita preko naših partnera. Pored Srbije, Limagrain d.o.o. pokriva teritorije Bosne i Hercegovine i Severne Makedonije.

Pored pažljivo izabranih proizvoda i prilagođene genetike, veoma smo ponosni na naše inovacije koje smo tokom niza godina uveli na tržište Srbije:

Moderne sorte
pšenica



Silažni hibridi



Sveobuhvatna
otpornost na
plamenjaču



Uvođenjem Apache-a 2008 godine, okrenuta je nova stranica u proizvodnja pšenice Srbije, kako po pitanju agrotehnike, tako i po pitanju profitabilnosti

- Savremena rešenja
- na polju prevencije
- i smanjenje rizika
- od suše i tretmana
- semena. Vetar u
- leđa sve proizvodnji
- kukuruza u sve
- složenijim okolnostima

- Kombinacijom
- povoljnih agronomskih
- osobina i povećane
- svarljivosti vlakana,
- pojam proizvodnje
- silaže je podignut
- na viši nivo, kao i
- proizvodnja mleka

- Hibrid suncokret LG
- 54.78 kombinacijom
- gena pruža vertikalnu i
- horizontalnu genetsku
- otpornost na sve rase
- plamenjače

Poštovani proizvođači i poslovni partneri,

mi u Limagrain d.o.o. smo posvećeni uvođenju održivih inovativnih rešenja u cilju efikasnije i isplativije proizvodnje. Sve složeniji agroekološki uslovi diktiraju nova pravila kojima treba da se prilagodimo. U tom smislu, pored novih hibrida i sorti, Limagrain je pripremio i dodatne usluge u vidu stimulativnih tretmana semena i digitalnih platformi.

Poštujući vrednosti Grupe Limagrain, naša orijentacija je usmerena na bliske kontakte s proizvođačima uz iskren i otvoren partnerski odnos sa distributivnom mrežom. U sezonu 2020. ulazimo s pojačanim timom i novim hibridima kukuruza i suncokreta. Na taj način, želimo da što bolje odgovorimo na vaše potrebe, zahteve i očekivanja.

Srdačno,

Miroslav Sidor
Menadžer za Srbiju



Tim

Miroslav Sidor

Menadžer za Srbiju

062 255 360

miroslav.sidor@limagrain.com

Rastko Stojić

Menadžer prodaje

062 415 944

rastko.stojic@limagrain.com

Branimir Alivojvodić

Marketing menadžer

062 224 523

branimir.alivojvodic@limagrain.com

Dejan Ilin

Produkt menadžer

062 255 246

dejan.ilin@limagrain.com

Jovan Okanović

Logistika

062 451 201

jovan.okanovic@limagrain.com

Miroslav Arsenijević

Računovodstvo

062 450 473

miroslav.arsenijevic@limagrain.com

Srdjan Tomićić

Predstavnik za Srem i Mačvu

062 552 735

srđjan.tomicic@limagrain.com

Goran Trifunović

Predstavnik za južnu i deo
zapadne Bačke

062 369 288

goran.trifunovic@limagrain.com

Igor Dulić

Predstavnik za severnu
i deo zapadne Bačke

062 451 570

igor.dulic@limagrain.com

Marinela Šantić Sič

Promoter za severni deo
Bačke i Banata

064 389 08 29

ext-marinela.sic@limagrain.com

Boris Rakić

Promoter za južnu Bačku

063 159 20 36

ext-bojan.rakic@limagrain.com

Zoran Pavlović

Promoter za južnu Bačku
i deo srednjeg Banata

063 501 852

ext-zoran.pavlovic@limagrain.com

Miloš Ilisin

Predstavnik za severni Banat

064 45 84 672

ext-milos.ilisin@limagrain.com

David Guljaš

Promoter za srednji Banat

062 526 531

ext-david.guljas@limagrain.com

Marko Caran

Predstavnik za Južni Banat

062 255 811

ext-marko.caran@limagrain.com

Vladimir Radan

Promoter za južni Banat

064 274 09 88

ext-vladimir.radan@limagrain.com

Danica Popović

Promoter za istočni deo Srema

069 148 50 48

ext-danica.popovic@limagrain.com

Mileta Krečić

Promoter za Kolubarski okrug
i deo Mačve

069 411 43 44

ext-mileta.kremic@limagrain.com

Agronomske ocene i preporuke

Kod svakog proizvoda su navedene ocene pojedinih osobina koje su važne za proizvodnju datog useva. Ocene (1-5) za ozime kulture su date na osnovu genetičkih osobina, posmatranja u ogledima i iskustvima iz prakse. Preporuke za setvu su date za najšire uslove proizvodnje

AGRONOMSKE OCENE

Potencijal prinosa	1-5
Tolerancija na poleganje	1-5
Prezimljavanje	1-5
Otpornost na pucanje mahuna	1-5



**OPTIMALNA
GUSTINA SETVE**

Posebne oznake



Otpornost na pucanje mahuna je genetička osobina koja je sastavni deo selekcije i oplemenjivanja u Limagrainu. U slučaju vremenskih nepogoda, čuva prinosa. U slučaju uobičajenih vremenskih prilika, produžava period žetve bez gubitka prinosa.



Otpornost na TuYV (Turnip Yellow Virus). Ekskluzivna inovacija! Limagrain je jedina semenska kuća koje u ponudi ima hibride otporne na virus. U zavisnosti od intenziteta napada i kondicije useva pravi razliku i do 450 kg/ha! Genetička otpornost je jedina pouzdana zaštita!



Dobitak na vremenu! Proizilazi iz skupa osobina koje dozvoljavaju duži optimalni period za izvođenje radova. Kod setve je povezan sa dobrim početnim porastom bez sklonosti ka izduživanju, kod žetve sa otpornošću na pucanje mahuna. U slučaju nepovoljnih vremenskih prilika igra odlučujuću ulogu u profitabilnosti.



Otpornost na niske temperature. Važna osobina za severne zemlje, kod nas dobija na značaju zbog sve učestalijih prodora arktičkog vazduha praćenih golomrazicom, kao i vidnih klimatskih promena. Ulazak biljke u optimalnoj kondiciji je veoma važan. Hibridi koji nemaju sklonost ka izduživanju, bolje se ponašaju na niskim temperaturama



Razlikujemo genetičku (RLM7 gen) i kvantitativnu otpornost (skup gena). Kod genetičke otpornosti prisustvo makula je minimalno i nema prodora bolesti. Kod kvantitativne, makule se javljaju u jesen, bolest ulazi u biljku, ali se širnje infekcije redukuje i usporava u vratu.

Glavne osobine

Opisi proizvoda, ocene osobina i reakcije hibrida su date od strane LG-a na osnovu posmatranja i poređenja LG hibrida slične dužine vegetacije kroz internu mrežu uporednih ogleda, kao i ocena hibrida u različitim uslovima na proizvodnim parcelama. Sve informacije u ovom katalogu su date u dobroj nameri ali ne mogu da se smatraju garancijom po pitanju učinka naših proizvoda. Individualni rezultati i učinci mogu da variraju u zavisnosti od lokalnih proizvodnih i klimatskih uslova, osobina zemljišta i primenjenih agrotehničkih mera.



ULJANA REPIGA





1. Plodored

Dobar plodored igra ključnu ulogu za uspešnu proizvodnju uljane repice. Da bi predupredili napade bolesti i štetočina idealno bi bilo da se izbegava povratak na istu parcelu u periodu od 4 do 5 godina. Dobri predusevi su rano povrće, ozimi krmni usevi i strna žita. U nešto užem plodoredu, u rotaciji treba izbegavati suncokret, soju, grašak, mahunarke, lucerku i kulture iz iste porodice.

2. Osnovna obrada zemljišta i predsetvena priprema

Najkasnije 2-3 nedelje pre setve treba obaviti oranje na dubini 25-30 cm zajedno sa dodavanjem đubriva za osnovno đubrenje. Posle oranja, obavezno je zatvaranje brazdi, zbog čuvanja vlage. Što se tiče predsetvene pripreme, jedan ili dva prolaza setvospremačem do dubine setve (1-2 cm). Cilj predsetvene pripreme je uništavanje izniklih korova, eliminacija zemljišnih štetočina i priprema parcele za setvu. Treba izbegavati setvu u sveže poorano zemljište, pošto je setva tada otežana i nekvalitetna, a utiče i na neujednačeno nicanje i raspored biljaka.

3. Setva

Optimalni setveni period je od 1. do 20. septembra. Setva je moguća i u poslednjoj dekadi avgusta, uz primenu regulatora rasta u slučaju potrebe. Međuredni razmak od 25 cm se najčešće primenjuje u praksi, a dobri rezultati se postižu i na 50 cm uz zadržavanje preporučene setvene norme. Optimalna dubina setve je 1,5 do 2 cm. Preporučeno je valjanje "kembridž" valjkom pre setve, radi boljeg kontakta semena sa zemljištem. Setvena norma je oko 50 zrna/m² što je dovoljno da obezbedi odgovarajući sklop u žetvi.

4. Đubrenje

Uljana repica za 3,5 t/ha prinosa ugradi 245 kg N, 88 kg P₂O₅ i 350 kg K₂O. Đubrenjem bi prosečno trebalo dodati 140-160 kg/ha N, 80-120 kg/ha P₂O₅, 160-180 kg/ha K₂O. Trebalo bi zaorati 1/3 azotnih đubriva (UREA) i 1/2 od ukupne količine P₂O₅ i K₂O. Preostalu polovinu P₂O₅ i K₂O treba dati predsetveno, a ostatak azota kroz dve prolećne prihrane. Prva prihrana na početku prolećnog porasta, a druga 2 do 3 nedelje posle prve. U slučaju potrebe, primeniti i korektivnu folijarnu prihranu odgovarajućim proizvodima.

5. Zaštita useva

Suzbijanje korova – inkorporacijom odgovarajućih herbicida prilikom predsetvene pripreme. Preporučenim herbicidima neposredno posle setve, a pre nicanja. Ukoliko je pritisak širokolisnih korova toliki da limitira proizvodnju, preporučujemo izbor Clearfield® hibrida.

Suzbijanje insekata – preduzeti odgovarajuće mere zaštitu u zavisnosti od vrste i populacije insekata. Pre tretmana konsultujte se sa lokalnom savetodavnom službom i stručnjacima iz hemijskih kuća.

Kontrola bolesti – Odluku o tretiranju useva treba doneti posle pregleda useva, u zavisnosti od stanja useva, vrednosti proizvodnje, predkulture, gustine sklopa, zakorovljenosti, kao i pogodnosti vremenskih prilika za pojavu i širenje bolesti.

Turnip Yellow Virus

VIRUS NAPADA USEVE ULJANE REPICE ŠIROM EVROPE

TuY Virus je jedna od najznačajnijih, a zasigurno ponajmanje poznata bolest uljane repice u Evropi. Veoma je izvesno da TuY virus jedan od glavnih razloga zašto prinosi koji se ostvaruju u proizvodnji ne dostižu genetski potencijal.

U jesen 2019 prvi put je sproveden monitoring prisustva TuY virusa u Srbiji na četiri lokacije – Subotica, Bačka Topola, Kikinda i Pančevo. ELISA testom koji je obavljen u Poljskoj, potvrđeno je prisustvo virusa na sve četiri lokacije. Stepenn infekcije se kretao od 100% u Subotici do 40% u Pančevu. Kikinda 90%, Bačka Topola 40%.

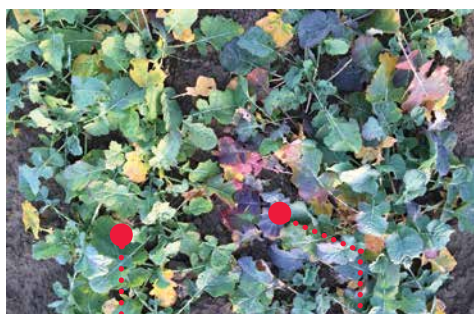
POSLEDICE - U zavisnosti od vremena infekcije i intenziteta

- ▶ Smanjena fotosintetska aktivnost
- ▶ Usporen porast
- ▶ Smanjuje se broj bočnih grana
- ▶ Manje mahuna, niži sadržaj ulja, viši sadržaj glukozinolata
- ▶ Po dosadašnjim iskustvima umanjjenje prinosa se kreće od 200 kg do 1 tone (Francuska), do 30% (Engleska)



SIMPTOMI - Mogu biti više ili manje izraženi

JESEN



Otporan
hibrid

Osetljiv
hibrid

PROLEĆE



Ljubičasto
lišće na ivici

Zeleno
lišće na ivici



Zeleno lišće na
zdravom ili
blago zaraženom
hibridu

Ljubičasto lišće
na zaraženom
hibridu

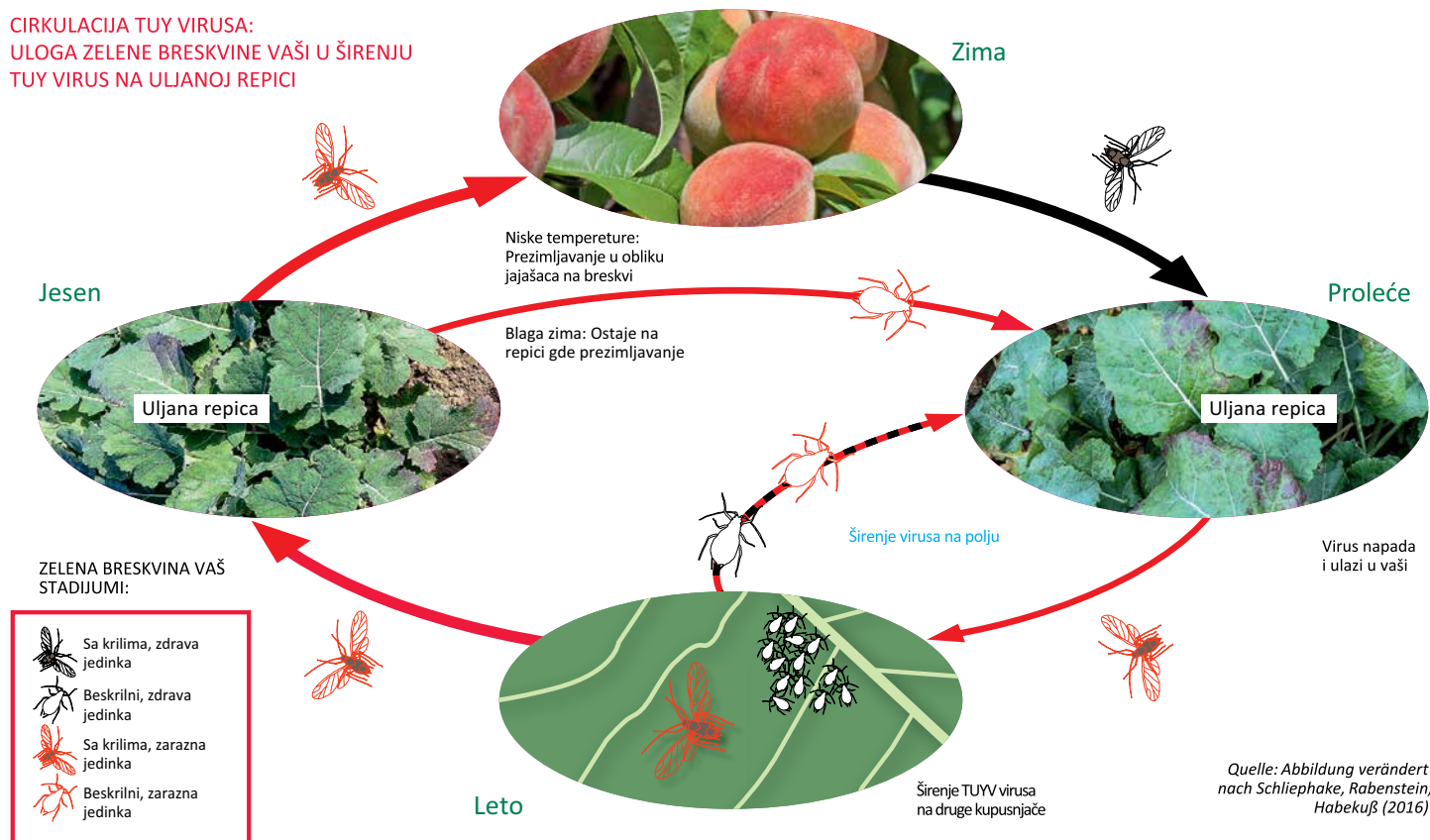
Turnip Yellow Virus

ZELENA BRESKVINA VAŠ - PRENOSILAC VIRUSA

120 biljaka domaćina. Sve vaši nisu nužno zaražene. Ako jesu, virus nose tokom celog životnog ciklusa

CIRKULACIJA TUY VIRUSA:

ULOGA ZELENE BRESKVINE VAŠI U ŠIRENJU TUY VIRUSA NA ULJANOJ REPICI



Značajni porast primene insekticida širokog spektra za tretmane protiv buvača, repičine ose i dr. selektuje vaši koje su otporne na tretmane.

FAKTORI RIZIKA

- Zabrana neonicotinoida za tretiranje semenea
- Sve veća rezistentnost vaši na dostupnu hemiju
- Globalno otopljanje: povoljni uslovi za razvoj vaši i povećanje brojnosti
- Virus je prisutan svake godine u većoj ili manjoj meri
- Može da dovede do značajnih šteta i smanjena profitabilnosti
- Ne postoje efikasne, lako primenjive preventivne mere

OTPORNI HIBRIDNI - POUZDANO REŠENJE!

LG ARCHITECT LG ANNISTON LG ABSOLUT



LG Architect

SREDNJE RANI HIBRID



Glavne osobine

Effikasan, snažan, robustan

Veoma visok potencijal prinosa ostvaruje i u proizvodnji. Nešto višeg stabla, vanserijske tolerancije na poleganje.

Otporan na TuYV virus

Potencijalne štete i do 450 kg/ha. Važna osobina za iznošenje potencijala prinosa u praksi.

Velika fleksibilnost u vremenu

Bez sklonosti ka izduživanju u jesen i otpornost na pucanje mahuna daju više vremena za obavljanje radova

LG Anniston

SREDNJE RANI HIBRID



Glavne osobine

Intenzivan početni porast

Pogodan i za kasnije setvene rokove. Veoma dobro prezimljava. U slučaju veoma rane setve i povoljnih uslova za razvoj, bi trebalo primeniti regulator rasta.

Odličnog zdravstvenog stanja

Poseduje RLM 7 gen za pouzdanu zaštitu od Phome. Pored toga, otporan je i na TuYV virus i generalno dobrog profila prema ostalim bolestima.

Duži optimalni period za žetvu

Ujednačeno sazrevanje i otpornost na pucanje mahuna osiguravaju prinos i čine žetvu jednostavnijom.

Distribucija

agromarket

AGRONOMSKE OCENE



Potencijal prinosa	5
Grananje	5
Prezimljavanje	5
Regeneracija na proleće	4
Tolerancija na pucanje mahuna	5
Sadržaj ulja	4



OPTIMALNA
GUSTINA
SETVE

49-51

zrna po m²

AGRONOMSKE OCENE



Potencijal prinosa	5
Grananje	4
Prezimljavanje	5
Regeneracija na proleće	5
Tolerancija na pucanje mahuna	5
Sadržaj ulja	4



OPTIMALNA
GUSTINA
SETVE




49-51

zrna po m²

Za dodatne informacije o proizvodima i uslovima kontaktirajte naše predstavnike na terenu.






Glavne osobine

-  **Visok potencijal prinosa, odlični rezultati u proizvodnji**
 Kombinacija poželjnih osobina koja teoriju prelivaju u praksu: otpornost na virus TuY i pucanje mahuna, RLM 7 gen otpornosti na Phomu
-  **Veoma brz početni porast.**
 U slučaju kasnijih setvenih rokova lako dostiže optimalan stadijum za prezimljavanje. Veoma dobro prezimljava s brzom regeneracijom na proleće
-  **Visoko, snažno stablo, fleksibilan usev**
 Odlično grananje, i sa nešto manje biljaka po m² daje dobre prinose. U slučaju visokog sklopa i povoljnih vremenskih uslova, primeniti regulator rasta na proleće.

AGRONOMSKE OCENE		
Potencijal prinosa	5	 OPTIMALNA GUSTINA SETVE 49-51 zrna po m ²
Grananje	5	
Prezimljavanje	5	
Regeneracija na proleće	5	
Tolerancija na pucanje mahuna	5	
Sadržaj ulja	3	



Glavne osobine

-  **Hibrid pogodan za „priljave“ njive**
 Clearfield® tehnologija za uspešnu proizvodnju i na nešto zakorovljenijim parcelama.
-  **Visoka produktivnost**
 Odličan balans dužine vegetacije i potencijala prinosa. Veoma dobro prezimljava i brzo se regenriše na proleće.
-  **Više vremena u žetvi**
 Nešto kraća vegetacija i otpornost na pucanje mahuna. Sa Conradom CL u setvenoj strukturi, dobijate na vremenu.

AGRONOMSKE OCENE		
Potencijal prinosa	4	 OPTIMALNA GUSTINA SETVE 49-51 zrna po m ²
Grananje	4	
Prezimljavanje	5	
Regeneracija na proleće	4	
Tolerancija na pucanje mahuna	5	
Sadržaj ulja	3	

Za dodatne informacije o proizvodima i uslovima kontaktirajte naše predstavnike na terenu.

Artoga

SREDNJE RANI HIBRID



Glavne osobine

Stabilan i proveren hibrid

Prilagodljiv većini proizvodnih uslova. Dobri rezultati i u nešto ekstenzivnijoj agrotehnici.

Veoma dobro prezimljava

Tolerantan na niske temperature. S proleća, veoma brzo pokreće vegetaciju.

Tolerantan na pucanje mahuna

Genetička osobina važna za žetvu. Visok sadržaj ulja, nizak sadržaj glukozinolat.

Arsenal

SREDNJE RANI HIBRID



Glavne osobine

Adaptabilan i rodan hibrid

Veoma visok potencijal prinosa. Brza regeneracija na proleće, nešto ranije ulazi u fazu cvetanja.

Besporekornog zdravstvenog stanja

Prestižna RLM 7 genetika pruža dvostruku zaštitu od Phome. Zdrava biljka do žetve.

Veoma lak za žetvu

Ujednačeno sazrevanje mahuna i sušenje stabla. Tolerancija na pucanje mahuna dokazana u praksi.

AGRONOMSKE OCENE



Potencijal prinosa	5
Grananje	4
Prezimljavanje	5
Regeneracija na proleće	4
Tolerancija na pucanje mahuna	5
Sadržaj ulja	4



OPTIMALNA
GUSTINA
SETVE

49-51

zrna po m²

AGRONOMSKE OCENE



Potencijal prinosa	5
Grananje	4
Prezimljavanje	5
Regeneracija na proleće	4
Tolerancija na pucanje mahuna	5
Sadržaj ulja	4



OPTIMALNA
GUSTINA
SETVE

49-51

zrna po m²

Za dodatne informacije o proizvodima i uslovima kontaktirajte naše predstavnike na terenu.

ISTRAŽIVANJE: MOĆNA SPOSOBNOST ZA INOVACIJE

Limagrain Europe koristi internacionalnu istraživačku mrežu ratarskih kultura u okviru Grupe Limagrain

GOBALNA ORGANIZACIJA

Više od 13% od prometa se investira u istraživanje



zaposlenih



istraživačka
centra



oglednih
stanica

ISTRAŽIVANJE U EVROPI



zaposlenih



istraživačkih
stanica



kultura



novih hibrida-
sorti godišnje



PŠENICA:

Naši ciljevi:

Stvaranje sorti prilagođenih različitim pedoklimatskim uslovima

Unapređivanje prinosa i stabilnosti (biotički i abiotički stres)

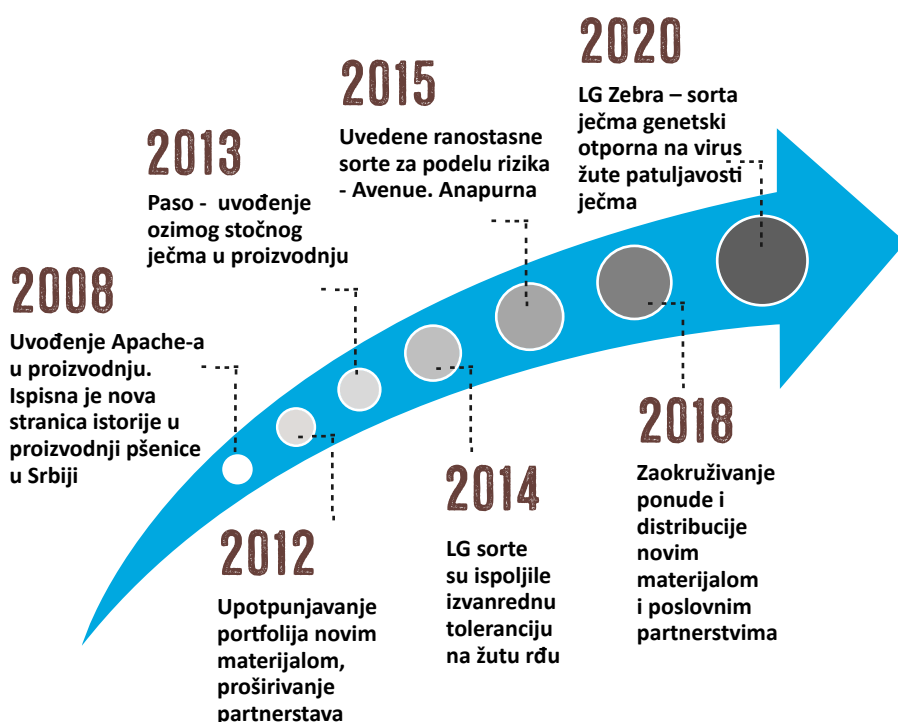
Obezbeđivanje sorti pogodne za različite potrebe mlinsko pekarske industrije

Sredstva i metodi:

Upotreba molekularnih markeri, genomna selekcija, dupli haploidi, fenotipaža pomoću drona. Razgranata mreža ogleda koja pokriva sve regione i agroekološke uslove proizvodnje. Saradnja sa mnogobrojnim kompanijama i univerzitetima širom sveta

PROGRAM STRNIH ŽITA U SRBIJI

Od 2008 predano radimo na uvođenju i distribuciji prilagođenih sorti pšenice i ječma. Za naš uspeh na tržištu, pored genetike, podjednako su zaslužni i naši partneri



PARTNERI:



AGROGLOBE



GALENIKA - FITOFARMACIJA a.d.





STRNA ŽITA





1. Osnovna obrada zemljišta

U zavisnosti od preduseva, osobine zemljišta i vremenskih uslova, preporučujemo da se osnovna obrada izvrši ne pliće od 20 cm – oranje, tanjiranje, direktna setva.

2. Setva

Preporuka je da se setva obavi u optimalnom roku, od 5 do 25. oktobra, u zavisnosti od proizvodnog regiona i vremenskih uslova.

Setvena norma je 450 kljavih zrna/m² što bi u uslovima dobre pripreme zemljišta i setve u optimalnom roku iznosilo oko 200 kg/ha. Ukoliko uslovi za setvu nisu u skladu sa preporukom (loše pripremljena parcela, kašnjenje sa setvom), količinu semena treba povećati za 10%. Obratiti pažnju na optimalnu dubinu setve!

3. Ishrana pšenice

Za osnovno đubrenje koristi se kompleksna mineralna đubriva a količina primene zavisi od analize zemljišta i planiranog prinosa. Osnovno đubrenje uraditi pre osnovne obrade zemljišta. Time se pšenici osiguravaju osnovna biljna hraniva na dubini gde se razvija najveća masa korena. Za ishranu pšenice treba uneti od 120-160 kg/ha azota, 60-100 kg/ha fosfora i 80-100 kg/ha kalijuma. Ovim količinama se osigurava dobar prinos pšenice, a zemljište se ne osiromašuje. Celokupnu količinu fosfora, kalijuma, i obavezno 1/3 planirane količine azota uneti pred osnovnu obradu. Ostatak azota upotrebiti za prihranjivanje.

Preporuka za prihranu pšenice azotom je da se izvrši u dve faze i to prva prihrana rano u proleće, a druga u toku intenzivnog porasta useva. Količina azota za prihranjivanje utvrđuje se na osnovu N-min metode. Ukoliko su količine azota koje treba uneti u proleće veće od 100kg/ha, tada se ta količina obavezno deli u dva dela (70% u prvi put i 30% drugi put). Za prvu prihranu može se upotrebiti UREA, a za drugu prihranu KAN ili AN.

Ukoliko u toku vegetacije dođe do nedostatka hraniva, trebalo bi izvršiti korekciju sa folijarnom prihranom. Prihrana može da se izvede jednokratno ili više puta u toku vegetacije.

4. Zaštita pšenice

Ono što bi svakako trebalo planirati su dva kombinovana tretmana

Prvi tretman: fungicid + herbicid u proleće kad krene vegetacija.

Drugi tretman: fungicid + insekticid u početku cvetanja.

Preporučujemo da pratiti stanje useva i pravovremeno odradite tretmane za zaštitu pšenice od korova, štetočina i prouzrokovaca bolesti.

Apache

SREDNJE KASNA SORTA



Glavne osobine

Stabilna i pouzdana sorta

Višegodišnji rezultati širom Srbije i Evrope ukazuju na jedinstveni genetički materijal.

Visok koeficijent bokorenja

I sa smanjenom setvenom normom postiže visok broj klasova po m². Veoma prinosna sorta.

Visoka tolerancija na bolesti

Posедуje moćan mehanizam protiv Fusariuma. Sorta sa najmanjim sadržajem mikotoksina u Evropi.

Anapurna

RANA SORTA



Glavne osobine

Sorta novije generacije

Veoma rodna, tolerantna na stres i pogodna za različite nivoe agrotehnike.

Veoma intenzivno bokorenje

Ova osobina pozitivno utiče na gustinu useva. Fleksibilnija setvena norma.

Ostaje zdrava u većini uslova

Visoka tolerancija na ekonomski značajne bolesti, što se pozitivno odražava na prinos.

AGRONOMSKE OCENE



Potencijal prinosa

4

Adaptabilnost

5

Tolerancija na rđu

5

Tolerancija na ostale bolesti

4

Tolerancija na poleganje

5

Hektolitarska masa

3



OPTIMALNA
GUSTINA
SETVE

400-450

klijavih zrna po m²

AGRONOMSKE OCENE



Potencijal prinosa

5

Adaptabilnost

4

Tolerancija na rđu

5

Tolerancija na ostale bolesti

4

Tolerancija na poleganje

5

Hektolitarska masa

5



OPTIMALNA
GUSTINA
SETVE

400-450

klijavih zrna po m²

Distribucija



AGROGLOBE

Distribucija



AGROGLOBE

Za informacije o prodaji i komercijalnim uslovima, kontaktirajte predstavnike distributera



Airbus

SREDNJE RANA SORTA



Glavne osobine

Novo visokoprinosna sorta

Klasovi s osjem dobro razvijeni. Visok potencijal prinosa i dobre pekarske osobine.

Stablo je srednje visine

Veoma tolerantan na bolesti lišća, posebno na mrku rđu. Preporučuje se zaštita klasa.

Pogodan za sve regione gajenja

Veoma adaptibilna sorta. Treba izbjegavati setvu na hladnim i vlažnim zemljištima.

Nikol

SREDNJE RANA SORTA



Glavne osobine

Veoma rodna sorta

Nikol je sorta za intenzivne uslove i primenu pune agrotehnikе. Ume da vrati uloženo.

Veoma dobro razvijen klas

Važan faktor za visinu prinosa. Formira veoma krupno zрно.

Dobar odnos prema bolestima

Visoka tolerancija na rđu i fuzariozu klasa. Preporučuje se preventivni tretman na pegavost.

AGRONOMSKE OCENE



Potencijal prinosa

4

Adaptabilnost

4

Tolerancija na rđu

5

Tolerancija na ostale bolesti

4

Tolerancija na poleganje

5

Hektolitarska masa

5



**OPTIMALNA
GUSTINA
SETVE**

400-450

klijavih zrna po m²

AGRONOMSKE OCENE



Potencijal prinosa

4

Adaptabilnost

4

Tolerancija na rđu

5

Tolerancija na ostale bolesti

4

Tolerancija na poleganje

3

Hektolitarska masa

4



**OPTIMALNA
GUSTINA
SETVE**

400-450

klijavih zrna po m²

Distribucija



AGROGLOBE

Distribucija



GALENIKA - FITOFARMACIJA a.d.

Za dodatne informacije o proizvodima i uslovima kontaktirajte naše predstavnike na terenu.

Avenue

VEOMA RANA SORTA



Glavne osobine

Visok potencijal prinosa

Kombinuje više pozitivnih osobina važnih za formiranje prinosa.

Nova ranostasna sorta

Izrazito rano klasa. Može da bude od velike koristi za izbegavanje toplotnih udara.

Pogodna za većinu regiona

Veoma prilagodljiva različitim uslovima. Dobra tolerancija na najznačajnije bolesti.

LG Armstrong

SREDNJE RANA SORTA



Glavne osobine

Jedinstven spoj visokog prinosa i dobrog kvaliteta zrna

Nova, veoma rodna sorta. „Jak“ gluten i povećano upijanje vode čine je odličnim izborom za mlinare i pekare.

Stabilna na polju

Visok potencijal bokorenja i srednje visoko stablo čine da ova sorta izgleda veoma homogeno na polju.

Otporna na značajne bolesti

Sorta poseduje dobri otpornost na značajne bolesti lista, pepelnicu, žutu i smeđu rđu, septoriju.

AGRONOMSKE OCENE



Potencijal prinosa	5
Adaptabilnost	5
Tolerancija na rđu	5
Tolerancija na ostale bolesti	4
Tolerancija na poleganje	5
Hektolitarska masa	3



**OPTIMALNA
GUSTINA
SETVE**

400-450

klijavih zrna po m²

AGRONOMSKE OCENE



Potencijal prinosa	4
Adaptabilnost	4
Tolerancija na rđu	5
Tolerancija na ostale bolesti	4
Tolerancija na poleganje	5
Hektolitarska masa	4



**OPTIMALNA
GUSTINA
SETVE**

400-450

klijavih zrna po m²

Distribucija



GALENIKA - FITOFARMACIJA a.d.

Distribucija



GALENIKA - FITOFARMACIJA a.d.

Za informacije o prodaji i komercijalnim uslovima, kontaktirajte predstavnike distributera



NOVO

Glavne osobine

- Lepa sorta na vašim parcelama**
Srednje visoka sorta dobre tolerancije na poleganje, obrazuje dobro razvijene klasice bez osjeka i krupnog zrna visoke hektolitarske mase i dobrog kvaliteta.
- Tolerantna sorta na ekonomski značajne bolesti**
Svakako značajan faktor proizvodnje strnih žita jeste poboljšana tolerancija na fuzariozu klasa kao i drugih ekonomski značajnih bolesti.
- Pogodna za različite agroekološke uslove proizvodnje**
Srednje rana sorta koja će se lakše prilagoditi različitim uslovima proizvodnje na ovim prostorima.

AGRONOMSKE OCENE

Potencijal prinosa	4
Adaptabilnost	5
Bokorenje	4
Tolerancija na rđu	3
Tolerancija na ostale bolesti	4
Tolerancija na poleganje	3
Hektolitarska masa	4



**OPTIMALNA
GUSTINA
SETVE**

400-450

klijavih zrna po m²



Distribucija



GALENIKA - FITOFARMACIJA a.d.



Glavne osobine

- Visok potencijal prinosa**
Nisko stablo, dobro se bokori i formira veoma krupno zrno.
- Široka adaptibilnost**
Produktivna sorta u većini proizvodnih uslova, tolerantna na sušu i stres.
- Dobrog zdravstvenog stanja**
Veoma tolerantan na većinu bolesti tokom čitave dužine vegetacije: i lisne mase i klasa.

AGRONOMSKE OCENE

Potencijal prinosa	5
Adaptabilnost	4
Tolerancija na rđu	5
Tolerancija na ostale bolesti	4
Tolerancija na poleganje	5
Hektolitarska masa	4



**OPTIMALNA
GUSTINA
SETVE**

400-450

klijavih zrna po m²



Distribucija

 **SAVACOOP**

Za dodatne informacije o proizvodima i uslovima kontaktirajte naše predstavnike na terenu.

LG Apilco

SREDNJE RANA SORTA



Glavne osobine

- Nova visokoprinosna sorta povoljne morfološke građe**
Stablo je srednje visine odlične tolerancije na poleganje. Veom širok zastavičar omogućava intenzivniju fotosintezu i duže nalivanje zrna.
- Veoma dobrog zdravstvenog stanja**
Genetski je otporna na žutu rđu i poseduje dobru toleranciju na ostale bolesti što se povoljno odražava na prinose.
- Pojava fizioloških pega u stresnim uslovima**
Prilikom velikog kolebanja između dnevnih i noćnih temperatura moguća je pojava žutih fizioloških pega na listovima. Nemaju uticaj na zdravstveno stanje i prinose.

AGRONOMSKE OCENE



Potencijal prinosa	5	 OPTIMALNA GUSTINA SETVE 400-450 klijavih zrna po m ²
Adaptabilnost	5	
Tolerancija na rđu	5	
Tolerancija na ostale bolesti	4	
Tolerancija na poleganje	5	
Hektolitarska masa	4	

Distribucija



Alhambra

ALTERNATIVNA SREDNJE RANA SORTA



Glavne osobine

- Prinosna fakultativna sorta pšenice**
U slučaju da setva nije moguća u optimalnom roku, može da se poseje i do sredine januara što je čini jedinstvenom na tržištu.
- Pogodna za sve regione gajenja**
Usled svoje stabilnosti, dobrog bokorenja i fakultativnosti Alhambra ostvaruje dobre prinose u različitim agroekološkim uslovima.
- Tolerantna na značajne bolesti i tolerantna na chlortoluron**
Posebno se može izdvojiti izrazito dobrom tolerantnosti na bolesti klasa, niska akumulacija mikotoksina.

AGRONOMSKE OCENE



Potencijal prinosa	4	 OPTIMALNA GUSTINA SETVE 400-450 klijavih zrna po m ²
Adaptabilnost	5	
Tolerancija na rđu	5	
Tolerancija na ostale bolesti	4	
Tolerancija na poleganje	5	
Hektolitarska masa	3	

Distribucija



Za informacije o prodaji i komercijalnim uslovima, kontaktirajte predstavnike distributera



LG Arnova

SREDNJE RANA SORTA



NOVO

Glavne osobine

- Nova srednje rana sorta krupnih klasova**
LG Arnova je pokazala svoju sposobnost za davanjem visokih i stabilnih prinosa visoke hektolitarske mase u mreži naših oglada širom Evrope.
- Hlebna sorta pšenice sa dobirm sadržajem glutena**
Veoma dobra tolerancija na bolesti kao i na niske temperature tokom zime. Nameće se kao siguran izbor i za najahtevnije proizvođače.
- Tolerantna na pesticide sa aktivnom materijom Chlortoluron**
Čini je takođe pogodnom za proizvodnju u regionima ugroženim od korovske biljke divlji ovas.

AGRONOMSKE OCENE



Potencijal prinosa	5
Adaptabilnost	5
Tolerancija na rđu	4
Tolerancija na ostale bolesti	4
Tolerancija na poleganje	3
Hektolitarska masa	4



OPTIMALNA GUSTINA SETVE

400-450

klijavih zrna po m²

Distribucija



Paso

OZIMA SREDNJE KASNA SORTA



Glavne osobine

- Visok potencijal prinosa**
Novija genetika za intenzivne uslove proizvodnje. Rekordni prinosi nisu retkost.
- Tolerantan na poleganje**
Nema sklonost da formira visoko stablo, što umnogome olakšava žetvu.
- Dobar odnos prema bolestima**
Tolerantan na rđu i plamenjaču, poseduje otpornost na virus mozaika.

AGRONOMSKE OCENE



Potencijal prinosa	5
Adaptabilnost	4
Tolerancija na rđu	4
Tolerancija na ostale bolesti	4
Tolerancija na poleganje	4
Hektolitarska masa	4



OPTIMALNA GUSTINA SETVE

340-380

klijavih zrna po m²

Distribucija



Za dodatne informacije o proizvodima i uslovima kontaktirajte naše predstavnike na terenu.

Zanzibar

OZIMA SREDNJE RANA SORTA



Glavne osobine

Visok potencijal i stabilnost prinosa

Nova sorta ozimog, visokorodnog, šestoredog ječma namenjenog za stočnu hranu.

Usev srednje visine

Posедуje dobru otpornost na poleganje i toleranciju na niske temperature.

Zrno dobrog kvaliteta

Formira krupno zrno visoke mase hiljadu zrna i dobrog hektolitara.

LG Zebra

OZIMA SREDNJE RANA SORTA



Glavne osobine

Nova visokoprinosna sorta ječma

Najnovija LG genetika zbirom pozitivnih osobina omogućiće lakše postizanje visokih i stabilnih prinosa u različitim agroekološkim uslovima.

Prva LG sorta ječma otporna na virus žute patuljivosti (BYDV)

Veoma važna osobina u uslovima sve toplijih jeseni i nedostataka adekvatnih i pouzdanih rešenja za tretman semena

Efikasan spoj potencijala prinosa i ostalih poželjnih osobina

Uz dobru tolerantnost na bolesti, tolerantnost na poleganje i visoku hektolitarsku masu LG Zebra će omogućiti visoku sigurnost proizvodnje.

AGRONOMSKE OCENE



Potencijal prinosa

5

Adaptabilnost

5

Tolerancija na rđu

4

Tolerancija na ostale bolesti

4

Tolerancija na poleganje

4

Hektolitarska masa

4



**OPTIMALNA
GUSTINA
SETVE**

340-380

klijavih zrna po m²

AGRONOMSKE OCENE



Potencijal prinosa

5

Adaptabilnost

5

Tolerancija na rđu

4

Tolerancija na ostale bolesti

4

Tolerancija na poleganje

4

Hektolitarska masa

4



**OPTIMALNA
GUSTINA
SETVE**

340-380

klijavih zrna po m²

Distribucija



Distribucija



Za informacije o prodaji i komercijalnim uslovima, kontaktirajte predstavnike distributera



Limagrain d.o.o.
Vojvode Mišića 2
21000 Novi Sad
www.lgseeds.rs